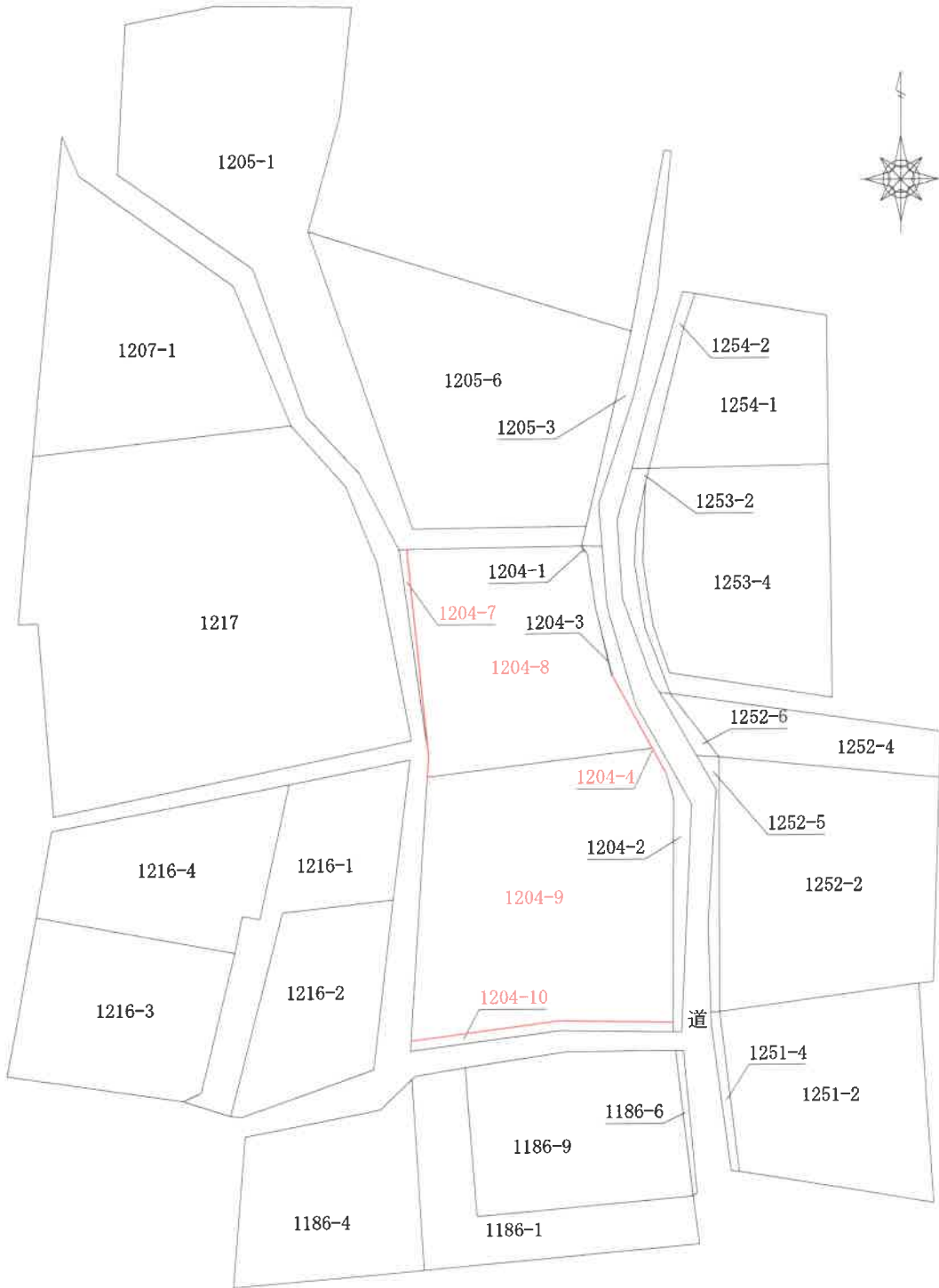


# 地 形 図

土地の所在	縮尺	1 / 600
松本市 城山	地図番号	



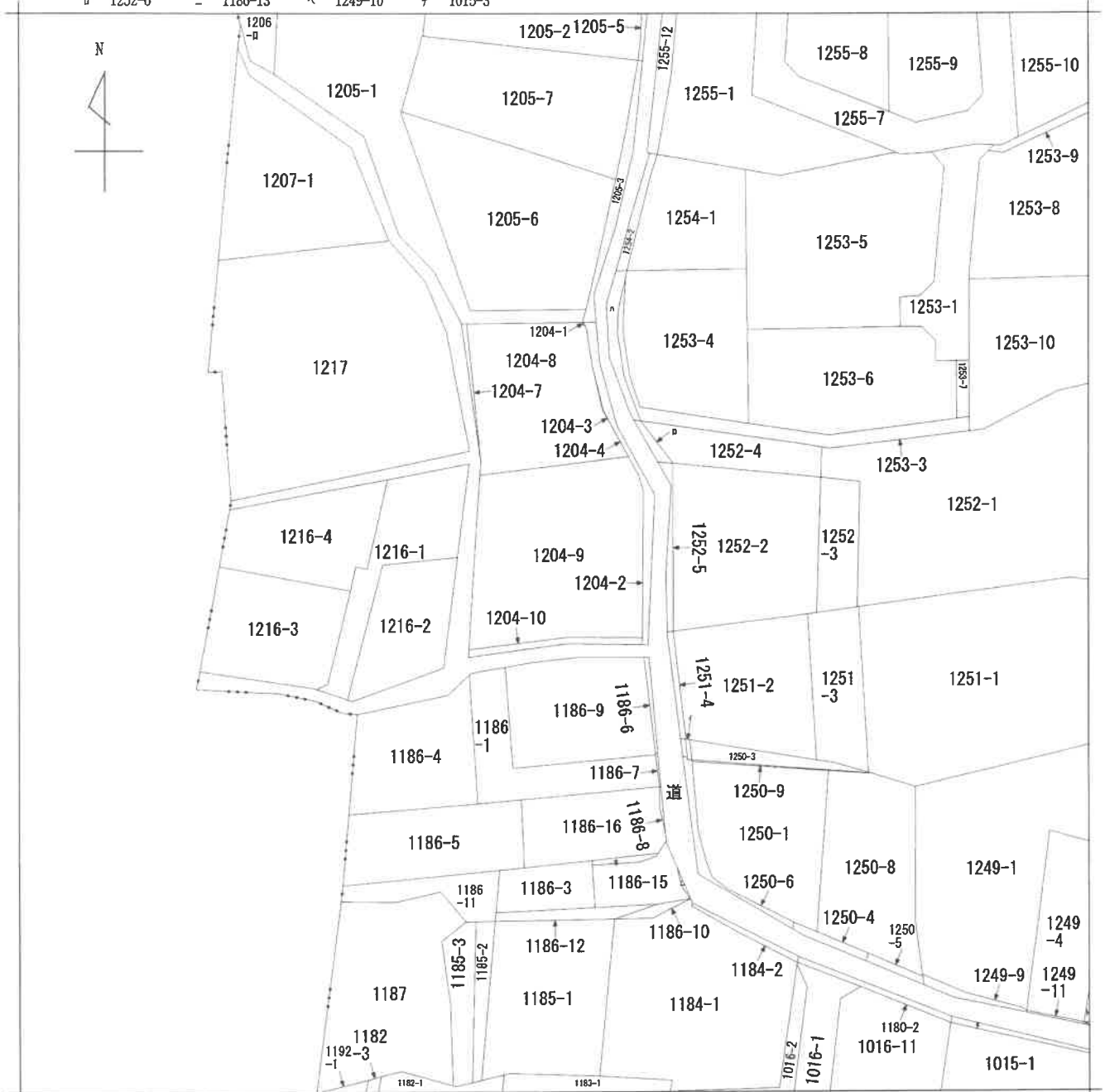
作成者

土地家屋調査士 高山 俊晴

(令和7年1月16日作成)

(長野県土地家屋調査士会 松本支部)

イ 1250-7    ハ 1253-2    ホ 1186-14    ト 1249-5  
 ロ 1252-6    ニ 1186-13    ヘ 1249-10    チ 1015-3



請求部	所在	松本市城山		地番	1204番9			
出力縮尺	1/600	精度区分	座標系又は記号	分類	地図に準ずる図面		種類	旧土地台帳附属地図
作成年月日				備付年月日(原図)			補記事項	

