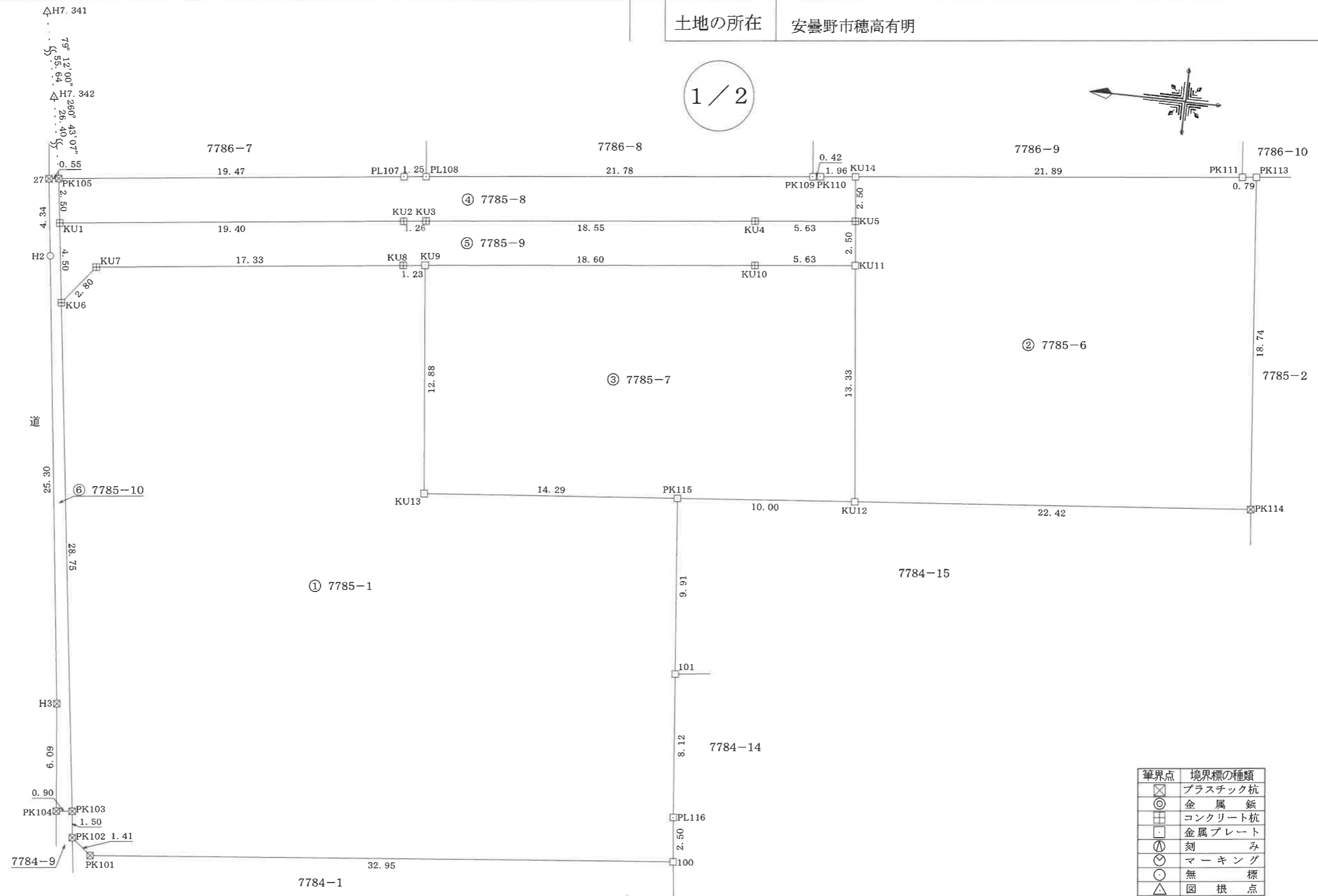
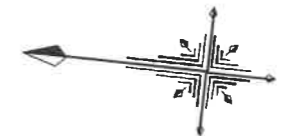


地番 7785-1,  
7785-6乃至7785-10

土地の所在 安曇野市穂高有明

地積測量図

1 / 2



筆界点	境界標の種類
⊠	プラスチック杭
⊙	金属錐
⊞	コンクリート杭
□	金属プレート
⊕	刻み
⊖	マーキング
○	無標
△	図根点

作成者 松本市井川城三丁目10番3号  
土地家屋調査士 荒井 伸介 (令和 4年12月 3日作成)

申請人 株式会社 新栄土地  
代表取締役 百瀬 博明

縮尺 1 / 250

地番	7785-1, 7785-6乃至7785-10	地積測量図
土地の所在	安曇野市穂高有明	

2/2

求積表

地番	① 7785-1				
NO	Xn	Yn	Yn+1-Yn-1	Xn · (Yn+1-Yn-1)	
PK103	38569.244	-59723.135	-30.018	-1157771.566392	
PK102	38569.078	-59724.630	-2.395	-92372.941810	
PK101	38567.983	-59725.530	2.203	84965.266549	
100	38535.177	-59722.427	5.595	215604.315315	
PL116	38535.441	-59719.935	10.584	407859.107544	
101	38536.209	-59711.843	17.966	692341.530894	
PK115	38537.159	-59701.969	8.641	332999.590919	
KU13	38551.397	-59703.202	11.586	446656.485642	
KU9	38552.741	-59690.383	12.682	488925.861362	
KU8	38553.968	-59690.520	-2.028	-78187.447104	
KU7	38571.195	-59692.411	-4.092	-157833.329940	
KU6	38572.927	-59694.612	-30.724	-1185114.609148	
合計				-1927.736169	
合計面積				963.8680845	
地積				963.86	m <sup>2</sup>

地番	② 7785-6				
NO	Xn	Yn	Yn+1-Yn-1	Xn · (Yn+1-Yn-1)	
KU12	38527.194	-59701.106	-11.316	-435973.727304	
PK114	38504.848	-59699.170	20.601	793238.373648	
PK113	38506.609	-59680.505	18.582	715529.808438	
PK111	38507.399	-59680.588	-2.374	-91416.565226	
KU14	38529.174	-59682.879	-4.779	-184130.922546	
KU5	38528.904	-59685.367	-4.975	-191681.297400	
KU11	38528.634	-59687.854	-15.739	-606402.170526	
合計				-836.500916	
合計面積				418.2504580	
地積				418.25	m <sup>2</sup>

地番	③ 7785-7				
NO	Xn	Yn	Yn+1-Yn-1	Xn · (Yn+1-Yn-1)	
KU13	38551.397	-59703.202	-11.586	-446656.485642	
PK115	38537.159	-59701.969	2.096	80773.885264	
KU12	38527.194	-59701.106	14.115	543811.343310	
KU11	38528.634	-59687.854	12.662	487849.563708	
KU10	38534.242	-59688.444	-2.529	-97453.098018	
KU9	38552.741	-59690.383	-14.758	-568961.351678	
合計				-636.143056	
合計面積				318.0715280	
地積				318.07	m <sup>2</sup>

地番	④ 7785-8				
NO	Xn	Yn	Yn+1-Yn-1	Xn · (Yn+1-Yn-1)	
KU1	38573.504	-59690.147	-0.366	-14117.902464	
KU2	38554.218	-59688.031	2.257	87016.870026	
KU3	38552.962	-59687.890	2.075	79997.396150	
KU4	38534.504	-59685.956	2.523	97222.553592	
KU5	38528.904	-59685.367	3.077	118553.437608	
KU14	38529.174	-59682.879	2.282	87923.575068	
PK110	38531.129	-59683.085	-0.252	-9709.844508	
PK109	38531.553	-59683.131	-2.317	-89277.608301	
PL108	38553.224	-59685.402	-2.410	-92913.269840	
PL107	38554.467	-59685.541	-2.263	-87248.758821	
PK105	38573.824	-59687.665	-4.606	-177671.033344	
合計				-224.584834	
合計面積				112.2924170	
地積				112.29	m <sup>2</sup>

地番	⑤ 7785-9				
NO	Xn	Yn	Yn+1-Yn-1	Xn · (Yn+1-Yn-1)	
KU1	38573.504	-59690.147	-6.581	-253852.229824	
KU6	38572.927	-59694.612	-2.264	-87329.106728	
KU7	38571.195	-59692.411	4.092	157833.329940	
KU8	38553.968	-59690.520	2.028	78187.447104	
KU9	38552.741	-59690.383	2.076	80035.490316	
KU10	38534.242	-59688.444	2.529	97453.098018	
KU11	38528.634	-59687.854	3.077	118552.606818	
KU5	38528.904	-59685.367	1.898	73127.859792	
KU4	38534.504	-59685.956	-2.523	-97222.553592	
KU3	38552.962	-59687.890	-2.075	-79997.396150	
KU2	38554.218	-59688.031	-2.257	-87016.870026	
合計				-228.324332	
合計面積				114.1621660	
地積				114.16	m <sup>2</sup>

地番	⑥ 7785-10				
NO	Xn	Yn	Yn+1-Yn-1	Xn · (Yn+1-Yn-1)	
PK104	38570.144	-59723.221	-5.973	-230379.470112	
PK103	38569.244	-59723.135	28.609	1103427.501596	
KU6	38572.927	-59694.612	32.988	1272443.715876	
KU1	38573.504	-59690.147	6.947	267970.132288	
PK105	38573.824	-59687.665	2.413	93078.637312	
27	38574.372	-59687.734	-4.377	-168840.026244	
H2	38573.839	-59692.042	-29.428	-1135150.934092	
H3	38570.761	-59717.162	-31.179	-1202597.757219	
合計				-48.200595	
合計面積				24.1002975	
地積				24.10	m <sup>2</sup>

総合計面積 1950.7449510 m<sup>2</sup>

引照点	X座標	Y座標	距離	方向角
H7.342(図根点)	38578.082	-59661.610	55.64	79°12'00"
H7.341(図根点)	38588.509	-59606.950		

引照点・境界点表	
器械点	後視点
X座標 38578.082	38588.509
Y座標 -59661.610	-59606.950
方向角 79°12'00"	距離 55.64
境界点	観測角
PK105	181°31'07"
	距離 26.40

測量年月日	令和4年11月17日
座標系	任意
再測量及びパラメーター変換がされていない。	

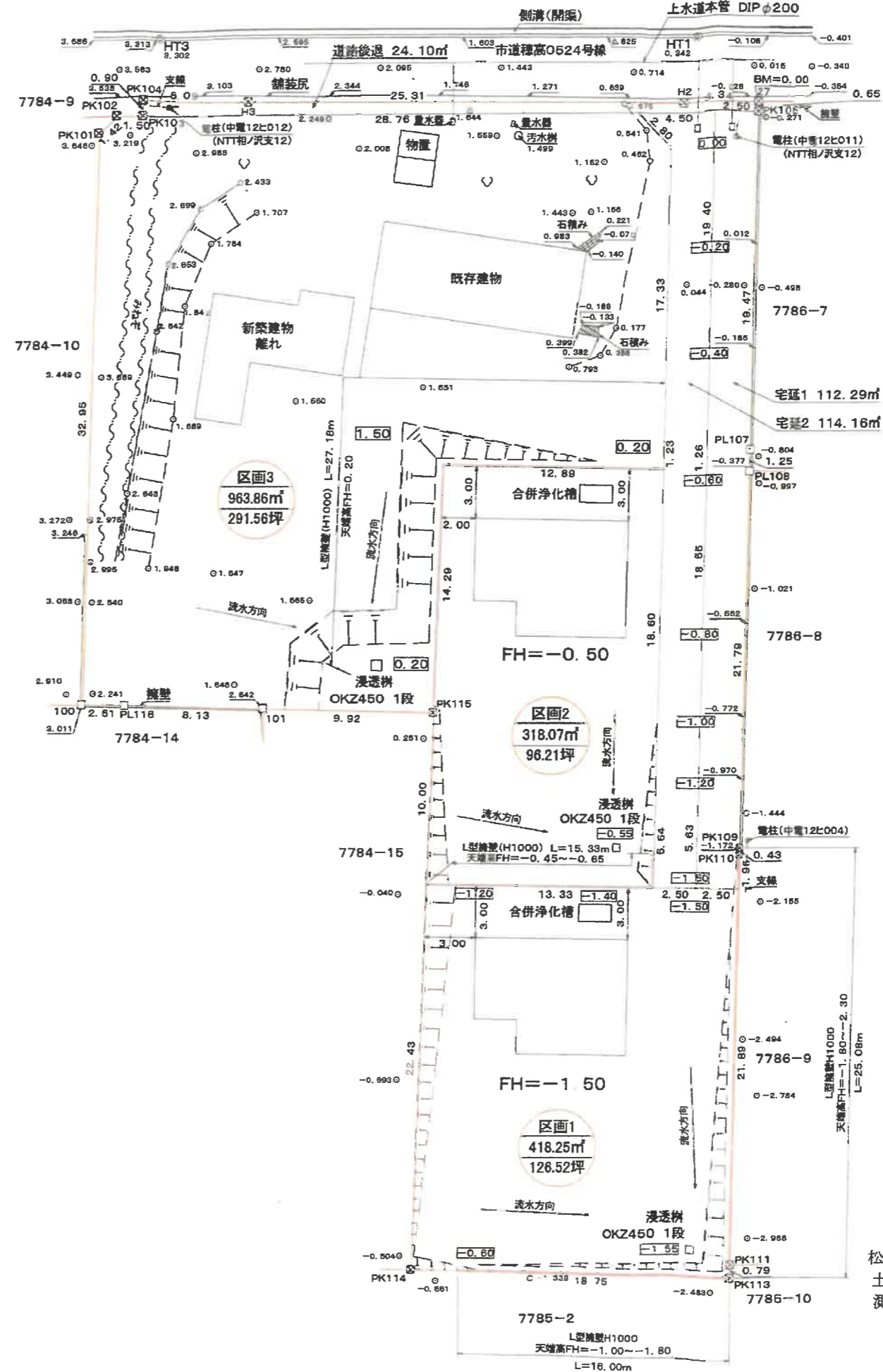
作成者 松本市井川城三丁目10番3号  
土地家屋調査士 荒井 伸介 (令和 4年12月 3日作成)

申請人 株式会社 新栄土地  
代表取締役 百瀬 博明  
縮尺 1/

# 土地利用計画図

## 給排水計画図

安曇野市穂高有明7784番1、7785番1、  
7785番3、7785番5



S=1/300

求積表

地番	① 7784-1、7785-1、7785-3、7785-5			
NO	Xn	Yn	Yn+1-Yn-1	Xn · (Yn+1-Yn-1)
PK104	38570.144	-59723.221	-5.973	-230379.470112
PK103	38569.244	-59723.135	-1.409	-54344.064796
PK102	38569.078	-59724.630	-2.395	-92372.941810
PK101	38567.983	-59725.530	2.203	84965.266549
100	38535.177	-59722.427	5.595	215604.315315
PL116	38535.441	-59719.935	10.584	407859.107544
101	38536.209	-59711.843	17.966	692341.530894
PK115	38537.159	-59701.969	12.673	488381.416007
PK114	38504.848	-59699.170	21.464	826468.057472
PK113	38506.609	-59680.505	18.582	715529.808438
PK111	38507.399	-59680.588	-2.580	-99349.089420
PK110	38531.129	-59683.085	-2.543	-97984.661047
PK109	38531.553	-59683.131	-2.317	-89277.608301
PL108	38553.224	-59685.402	-2.410	-92913.269840
PL107	38554.467	-59685.541	-2.263	-87248.758821
PK105	38573.824	-59687.665	-2.193	-84592.396032
27	38574.372	-59687.734	-4.377	-168840.026244
H2	38573.839	-59692.042	-29.428	-1135150.934092
H3	38570.761	-59717.162	-31.179	-1202597.757219
合計				-3901.475515
合計面積				1950.7377575
地積				1950.73 m²

境界点	境界線の種類
⊗	プラスチック杭
⊙	金属錠
⊠	コンクリート杭
⊡	金属プレート
⊕	コンクリート刻み

松本市井川城三丁目10番3号  
土地家屋調査士 荒井 伸介  
測量士  
(作製日 令和4年4月23日)