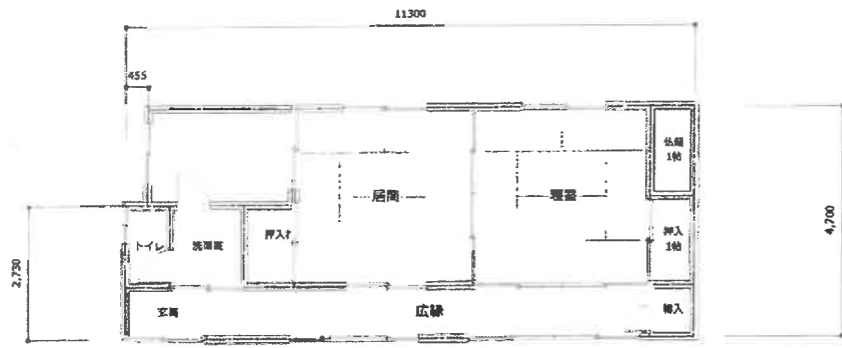


- 【凡例】
- 住宅用防災機器 (熱式感知器)
  - 住宅用防災機器 (煙式感知器)
  - 換気扇 (令20条の8による換気設備)
  - レンジフード
  - ← 給気口 100φ (キッチンのみ 150φ F D 付)
  - ← ドアのアンダーカット等 (通気措置)
  - ※給排気口におけるペントキャップ及びウェザーカバーは全て F D 付きとする
  - 防 防火設備
  - 通柱
  - ▲ 耐力壁 筋交い 90 X 45

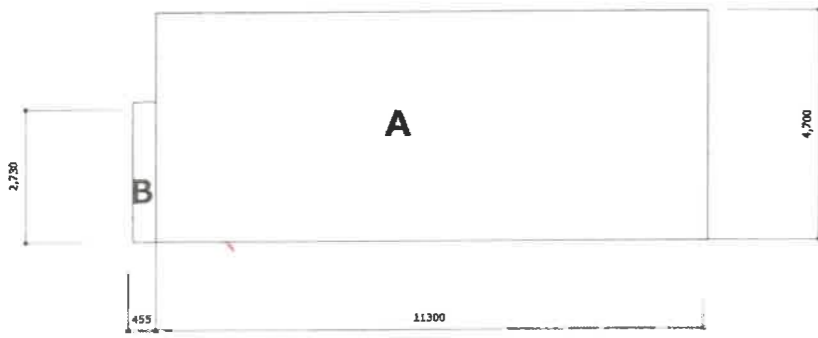
<b>宮倉工房建築士事務所</b> 〒399-8102 安曇野市三郷温8569-5 TEL/FAX 0263-77-2611	一級建築士事務所長野県知事登録 (松本) A第03122号 管理建築士大臣登録 第222121号 一級建築士 宮田悦雄	DRAWN	CHECKED	DATE 2020. 11.	CONSTRUCTION	CONSTRUCTION NAME 離れ新築工事	MAP NAME 平面図	MAP No.
				SCALE 1 : 50				

11/1  
11/1  
11/1  
11/1

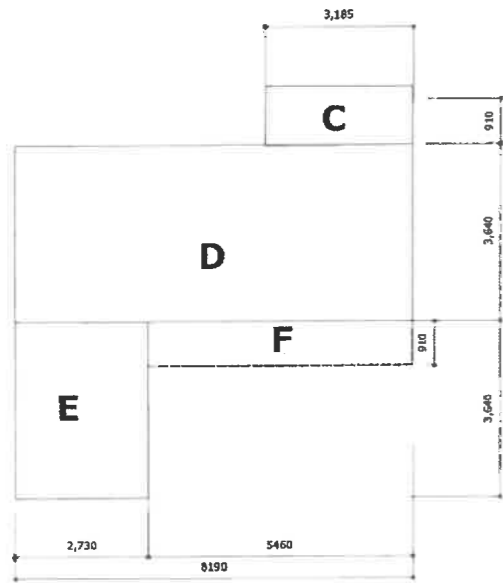
既存住宅一階 平面図



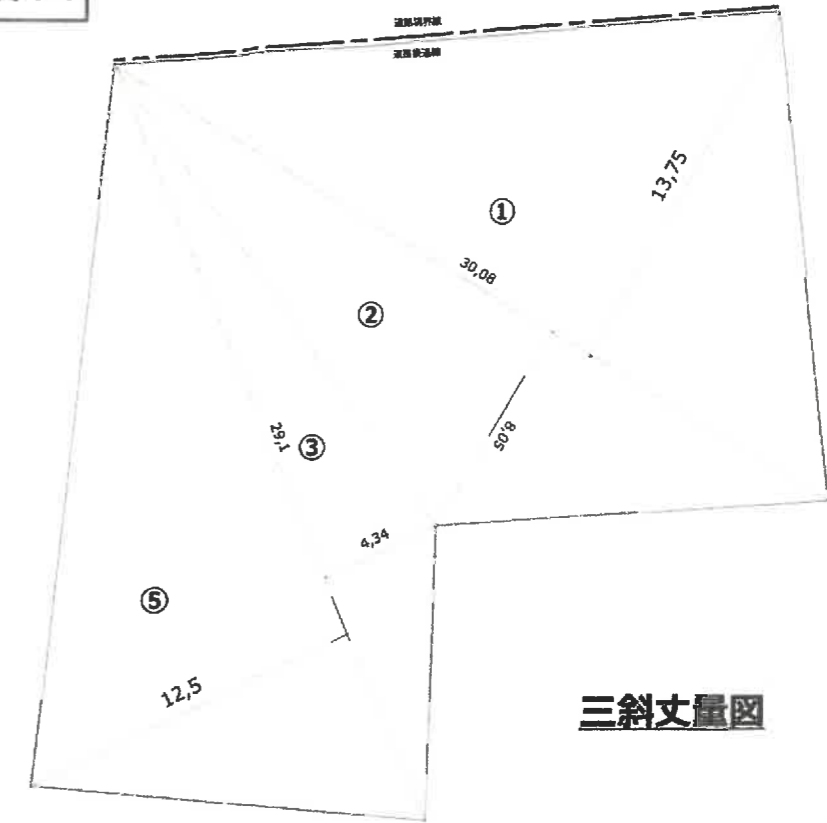
既存住宅 求積表



新築住宅（離れ） 求積表



敷地面積求積図



三斜丈量図

三斜丈量図

①	30.08	x	13.75	=	413.8000	
②	30.08	x	8.05	=	242.1440	
③	29.1	x	4.34	=	126.2940	
④	29.1	x	12.5	=	363.7500	
					1145.788	
計				x	0.5	572.894 m <sup>2</sup>

①既存住宅面積表

A	11.3	x	4.7	=	53.1100	
B	0.45	x	2.73	=	1.2285	
既存床面積					計	54.34 m <sup>2</sup>

⑤新築住宅面積表

C	3.03	x	1.2	=	3.6360	
D	8.19	x	3.64	=	29.8116	
E	2.73	x	3.64	=	9.9372	
床面積					計	43.38 m <sup>2</sup>
建築面積					計	48.35 m <sup>2</sup>

	既存住宅面積 (m <sup>2</sup> )	新築住宅面積 (m <sup>2</sup> )	總計合計面積 (m <sup>2</sup> )
床面積	54.34	43.38	97.72
建築面積	54.34	48.35	102.69
軒高	3.5m	3.982m	
最高高さ	4.75m	4.15m	

宮倉工房建築士事務所

〒399-8102 安曇野市三郷温8569-5 FAX 0263-87-0523 TEL 0263-77-2611

一級建築士事務所長野県知事登録 (松本)B53122号

管理建築士大臣登録 第222121号  
一級建築士 宮田悦雄

DRAWN

CHECKED

DATE 2020. 11. 12

SCALE: 100

CONSTRUCTION

CONSTRUCTION NAME

有明離れ新築工事

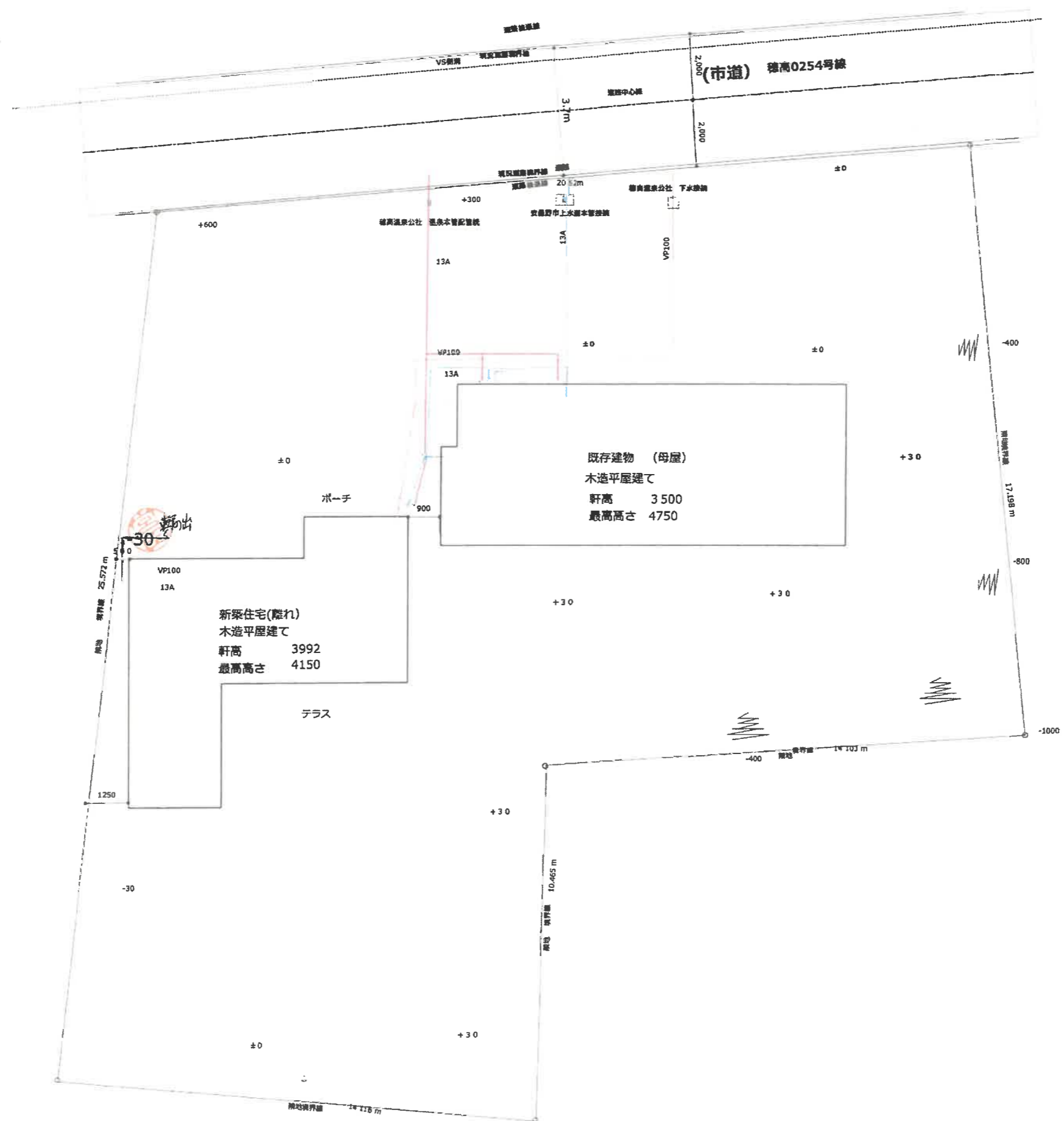
MAP NAME

求積表  
面積表

MAP

No.





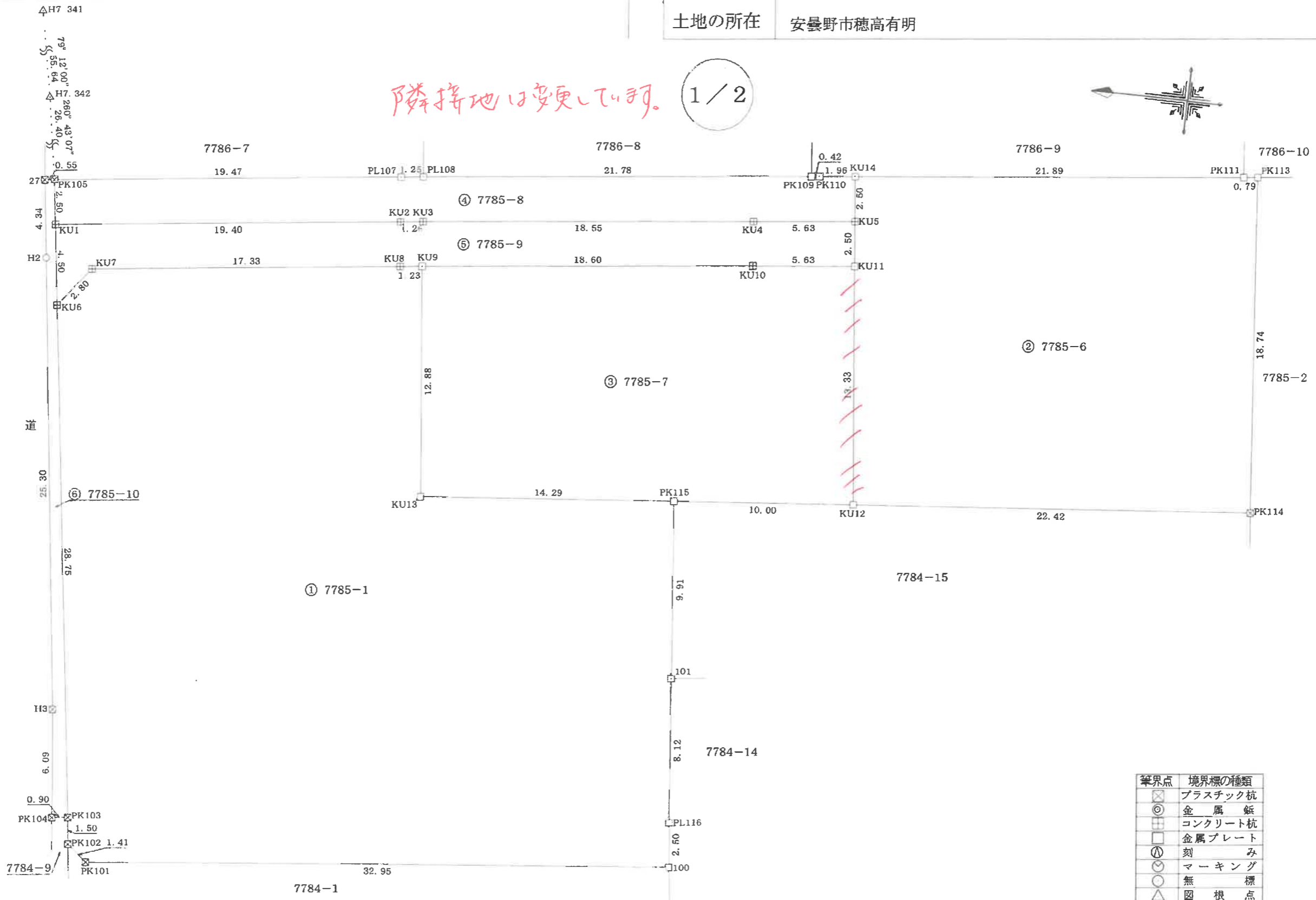
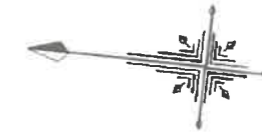
<b>宮倉工房建築士事務所</b> 〒399-8102 安曇野市三郷温泉8569-5 TEL 0263-77-2611 FAX 0263-87-0523	一級建築士事務所長野県知事登録 (松本)B53122号 管理建築士大臣登録 第222121号 一級建築士 宮田悦雄	DRAWN	CHECKED	DATE 2020.11.20	CONSTRUCTION	CONSTRUCTION NAME 有明離れ新築工事	MAP NAME 配置図	MAP
				SCALE 1:130				

地番 7785-1, 7785-6乃至7785-10  
 土地の所在 安曇野市穂高有明

地積測量図

隣接地は変更して可。

1/2



筆界点	境界標の種類
⊗	プラスチック杭
⊙	金属錐
⊕	コンクリート杭
□	金属プレート
①	刻み
⊖	マーキング
○	無標
△	図根点

作成者 松本市井川城三丁目10番3号  
 土地家屋調査士 荒井 伸介 (令和 4 年 12 月 3 日作成)

申請人 株式会社 新栄土地  
 代表取締役 百瀬 博明

縮尺 1/250

地番 7785-1,  
7785-6乃至7785-10

地積測量図

土地の所在 安曇野市穂高有明

2/2

求積表

地番 ① 7785-1				
NO	Xn	Yn	Yn+1-Yn-1	Xn · (Yn+1-Yn-1)
PK103	38569.244	-59723.135	-30.018	-1157771.566392
PK102	38569.078	-59724.630	-2.395	-92372.941810
PK101	38567.983	-59725.530	2.203	84965.266549
100	38535.177	-59722.427	5.595	215604.315315
PL116	38535.441	-59719.935	10.584	407859.107544
101	38536.209	-59711.843	17.966	692341.530894
PK115	38537.159	-59701.969	8.641	332999.590919
KU13	38551.397	-59703.202	11.586	446656.485642
KU9	38552.741	-59690.383	12.682	488925.861362
KU8	38553.968	-59690.520	-2.028	-78187.447104
KU7	38571.195	-59692.411	-4.092	-157833.329940
KU6	38572.927	-59694.612	-30.724	-1185114.609148
合計				-1927.736169
面積				963.8680845
地積				963.86 m <sup>2</sup>

地番 ② 7785-6				
NO	Xn	Yn	Yn+1-Yn-1	Xn · (Yn+1-Yn-1)
KU12	38527.194	-59701.106	-11.316	-435973.727304
PK114	38504.848	-59699.170	20.601	793238.373648
PK113	38506.609	-59680.505	18.582	715529.808438
PK111	38507.399	-59680.588	-2.374	-91416.565226
KU14	38529.174	-59682.879	-4.779	-184130.922546
KU5	38528.904	-59685.367	-4.975	-191681.297400
KU11	38528.634	-59687.854	-15.739	-606402.170526
合計				-836.500916
面積				418.2504580
地積				418.25 m <sup>2</sup>

地番 ③ 7785-7				
NO	Xn	Yn	Yn+1-Yn-1	Xn · (Yn+1-Yn-1)
KU13	38551.397	-59703.202	-11.586	-446656.485642
PK115	38537.159	-59701.969	2.096	80773.885264
KU12	38527.194	-59701.106	14.115	543811.343310
KU11	38528.634	-59687.854	12.662	487849.563708
KU10	38534.242	-59688.444	-2.529	-97453.098018
KU9	38552.741	-59690.383	-14.758	-568961.351678
合計				-636.143056
面積				318.0715280
地積				318.07 m <sup>2</sup>

地番 ④ 7785-8				
NO	Xn	Yn	Yn+1-Yn-1	Xn · (Yn+1-Yn-1)
KU1	38573.504	-59690.147	-0.366	-14117.902464
KU2	38554.218	-59688.031	2.257	87016.870026
KU3	38552.962	-59687.890	2.075	79997.396150
KU4	38534.504	-59685.956	2.523	97222.553592
KU5	38528.904	-59685.367	3.077	118553.437608
KU14	38529.174	-59682.879	2.282	87923.575068
PK110	38531.129	-59683.085	-0.252	-9709.844508
PK109	38531.553	-59683.131	-2.317	-89277.608301
PL108	38553.224	-59685.402	-2.410	-92913.269840
PL107	38554.467	-59685.541	-2.263	-87248.758821
PK105	38573.824	-59687.665	-4.606	-177671.033344
合計				-224.584834
面積				112.2924170
地積				112.29 m <sup>2</sup>

地番 ⑤ 7785-9				
NO	Xn	Yn	Yn+1-Yn-1	Xn · (Yn+1-Yn-1)
KU1	38573.504	-59690.147	-6.581	-253852.229824
KU6	38572.927	-59694.612	-2.264	-87329.106728
KU7	38571.195	-59692.411	4.092	157833.329940
KU8	38553.968	-59690.520	2.028	78187.447104
KU9	38552.741	-59690.383	2.076	80035.490316
KU10	38534.242	-59688.444	2.529	97453.098018
KU11	38528.634	-59687.854	3.077	118552.606818
KU5	38528.904	-59685.367	1.898	73127.859792
KU4	38534.504	-59685.956	-2.523	-97222.553592
KU3	38552.962	-59687.890	-2.075	-79997.396150
KU2	38554.218	-59688.031	-2.257	-87016.870026
合計				-228.324332
面積				114.1621660
地積				114.16 m <sup>2</sup>

地番 ⑥ 7785-10				
NO	Xn	Yn	Yn+1-Yn-1	Xn · (Yn+1-Yn-1)
PK104	38570.144	-59723.221	-5.973	-230379.470112
PK103	38569.244	-59723.135	28.609	1103427.501596
KU6	38572.927	-59694.612	32.988	1272443.715876
KU1	38573.504	-59690.147	6.947	267970.132288
PK105	38573.824	-59687.665	2.413	93078.637312
27	38574.372	-59687.734	-4.377	-168840.026244
H2	38573.839	-59692.042	-29.428	-1135150.934092
H3	38570.761	-59717.162	-31.179	-1202597.757219
合計				-48.200595
面積				24.1002975
地積				24.10 m <sup>2</sup>

総合計面積 1950.7449510 m<sup>2</sup>

引照点	X座標	Y座標	距離	方向角
H7.342(国根点)	38578.082	-59661.610	55.64	79° 12' 00"
H7.341(国根点)	38588.509	-59606.950		

引照点・境界点表		
器械点		後視点
X座標	38578.082	38588.509
Y座標	-59661.610	-59606.950
方向角	79° 12' 00"	距離 55.64
境界点	観測角	距離
PK105	181° 31' 07"	26.40

測量年月日 令和4年11月17日  
座標系 任意  
再測量及びパラメーター変換がされていない。

作成者 松本市井川城三丁目10番3号  
土地家屋調査士 荒井 伸介 (令和4年12月3日作成)

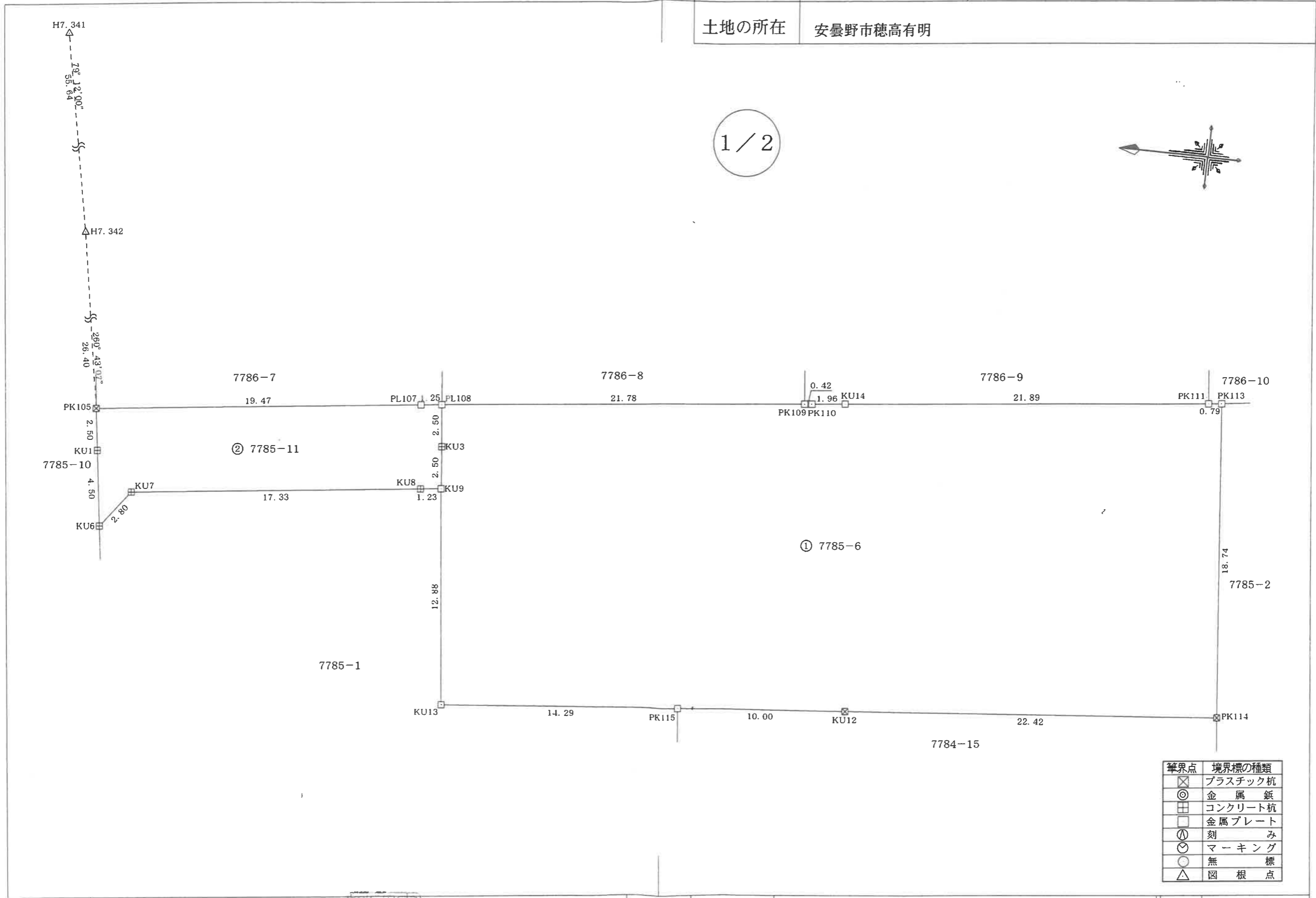
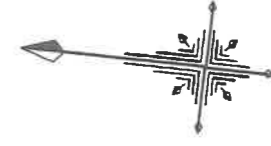
申請人 株式会社 新栄土地  
代表取締役 百瀬 博明

縮尺 1/

地番	7785-6, 7785-11
土地の所在	安曇野市穂高有明

# 地積測量図

1 / 2



境界点	境界標の種類
⊗	プラスチック杭
⊙	金属釘
⊠	コンクリート杭
□	金属プレート
①	刻み
⊖	マーキング
○	無標
△	図根点

作成者 松本市井川城三丁目10番3号  
 土地家屋調査士 荒井 伸介 (令和 5年12月22日作成)

申請人 株式会社 新栄土地  
 代表取締役 百瀬 博明

縮尺 1 / 250

地番 7785-6, 7785-11

地積測量図

土地の所在 安曇野市穂高有明

2/2

求積表

地番	① 7785-6			
NO	Xn	Yn	Yn+1-Yn-1	Xn · (Yn+1-Yn-1)
PL108	38553.224	-59685.402	-4.759	-183474.793016
KU3	38552.962	-59687.890	-4.981	-192032.303722
KU9	38552.741	-59690.383	-15.312	-590319.570192
KU13	38551.397	-59703.202	-11.586	-446656.485642
PK115	38537.159	-59701.969	2.096	80773.885264
KU12	38527.194	-59701.106	2.799	107837.616006
PK114	38504.848	-59699.170	20.601	793238.373648
PK113	38506.609	-59680.505	18.582	715529.808438
PK111	38507.399	-59680.588	-2.374	-91416.565226
KU14	38529.174	-59682.879	-2.497	-96207.347478
PK110	38531.129	-59683.085	-0.252	-9709.844508
PK109	38531.553	-59683.131	-2.317	-89277.608301
合計				-1714.834729
合計面積				857.4173645
地積				857.41 m <sup>2</sup>

地番	② 7785-11			
NO	Xn	Yn	Yn+1-Yn-1	Xn · (Yn+1-Yn-1)
PK105	38573.824	-59687.665	-4.606	-177671.033344
KU1	38573.504	-59690.147	-6.947	-267970.132288
KU6	38572.927	-59694.612	-2.264	-87329.106728
KU7	38571.195	-59692.411	4.092	157833.329940
KU8	38553.968	-59690.520	2.028	78187.447104
KU9	38552.741	-59690.383	2.630	101393.708830
KU3	38552.962	-59687.890	4.981	192032.303722
PL108	38553.224	-59685.402	2.349	90561.523176
PL107	38554.467	-59685.541	-2.263	-87248.758821
合計				-210.718409
合計面積				105.3592045
地積				105.35 m <sup>2</sup>

総合計面積 962.7765690 m<sup>2</sup>

引照点	X座標	Y座標	距離	方向角
H7.342(図根点)	38578.082	-59661.610	55.64	79° 12' 00"
H7.341(図根点)	38588.509	-59606.950		

引照点・境界点表		
器械点	後視点	
X座標	38578.082	38588.509
Y座標	-59661.610	-59606.950
方向角	79° 12' 00"	距離 55.64
境界点	観測角	距離
PK105	181° 31' 07"	26.40

測量年月日	令和5年12月22日
座標系	任意
再測量及びパラメーター変換がされていない。	

作成者

松本市井川城三丁目10番3  
土地家屋調査士 荒井 伸介



(令和 5年12月22日作成)

申請人

株式会社 新栄土地  
代表取締役 百瀬 博明

縮尺

1/



住所：長野県安曇野市穂高有明 7785-1

