

土地利用計画平面図

求積表

地番	測点	X	Y
①	CK7	27640.325	-48903.518
	P134	27623.433	-48899.661
	P135	27628.614	-48878.970
	KZ54	27629.362	-48879.277
	KZ55	27635.729	-48882.351
	BK50	27639.709	-48884.053
	BK51	27640.188	-48884.479
倍面積		-590.387888	
面積		295.19 89.29	m ²
地積		295.19 89.29	m ²
坪数		89.29 29	坪

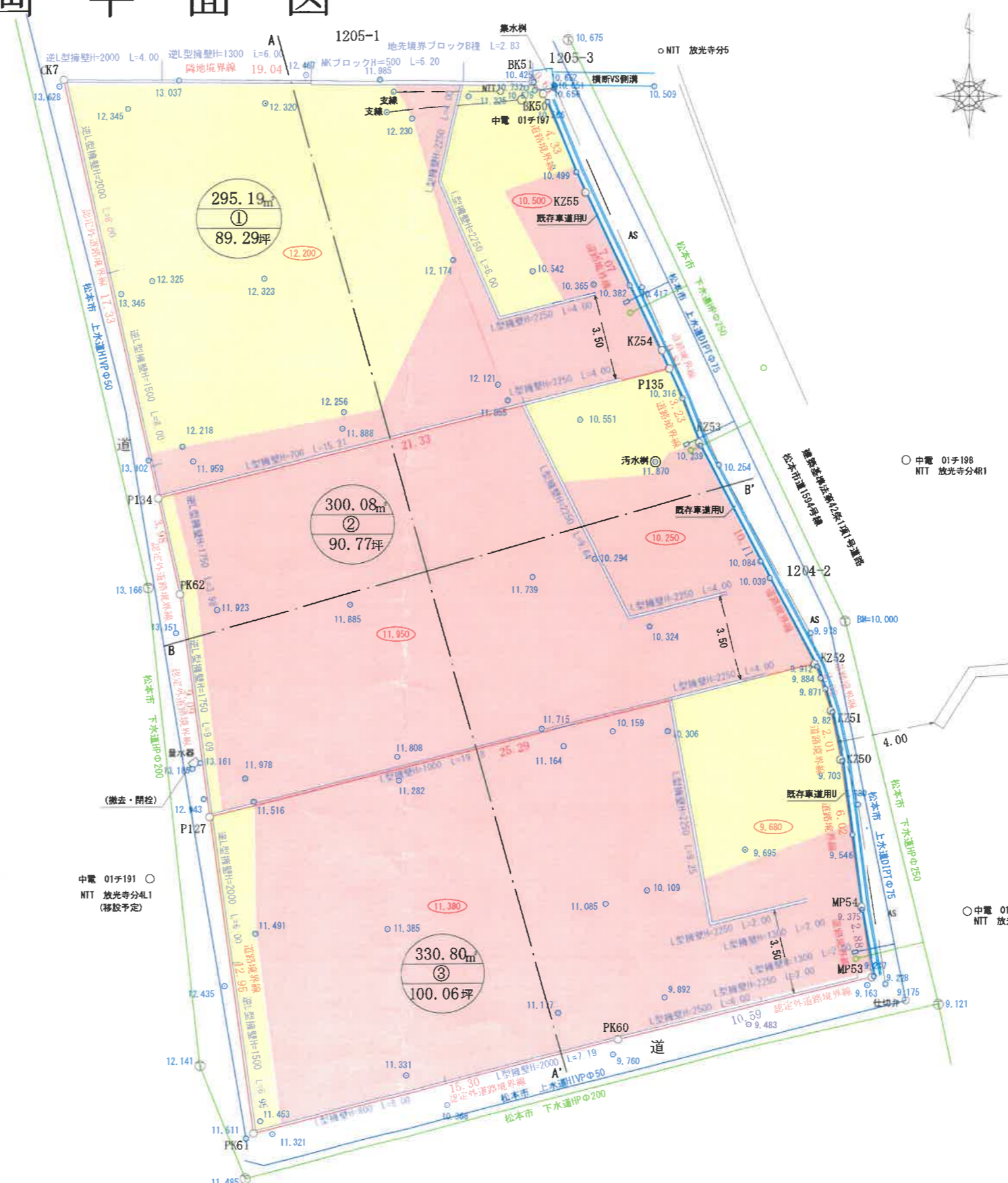
↑ 別添「地積測量図」参照

地番	測点	X	Y
②	P134	27623.433	-48899.661
	PK62	27619.551	-48898.774
	P127	27610.546	-48897.558
	KZ52	27616.688	-48873.028
	KZ53	27625.629	-48877.747
	P135	27628.614	-48878.970
	倍面積		-600.162809
面積		300.08 90.77	m ²
地積		300.08 90.77	m ²
坪数		90.77 27	坪

↑ 別添「地積測量図」参照

地番	測点	X	Y	
③	P127	27610.546	-48897.558	
	PK61	27597.712	-48895.824	
	PK60	27601.501	-48880.996	
	MP53	27604.003	-48870.701	
	MP54	27606.854	-48871.127	
	KZ50	27612.812	-48871.979	
	KZ51	27614.781	-48872.373	
	KZ52	27616.688	-48873.028	
	倍面積		-661.600955	
	面積		330.80	m ²
地積		330.80	m ²	
坪数		100.06	坪	

合計面積 926.0758260 m²



凡例	
	開発区域界
	画地番号
	上水道
	下水道
	測量基準線
	現況地盤高
	計画地盤高
	排水方向
	勾配
	擁壁工等
	雨水浸透枡
	計画住宅
	緑化計画
	既存道路
	開発道路
	盛土
	切土
	水路敷

地番	1204-1
土地の所在	松本市 城山
種別	土地利用計画平面図
図面番号	002
製図年月日	令和6年7月3日
縮尺	1/200
長野県松本市大字島内1858番地1	
土地家屋調査士 高山 俊晴	

地番 1204-1、1204-3
1204-6
土地の所在 松本市城山

地積測量図

NO. 2~1

求積表

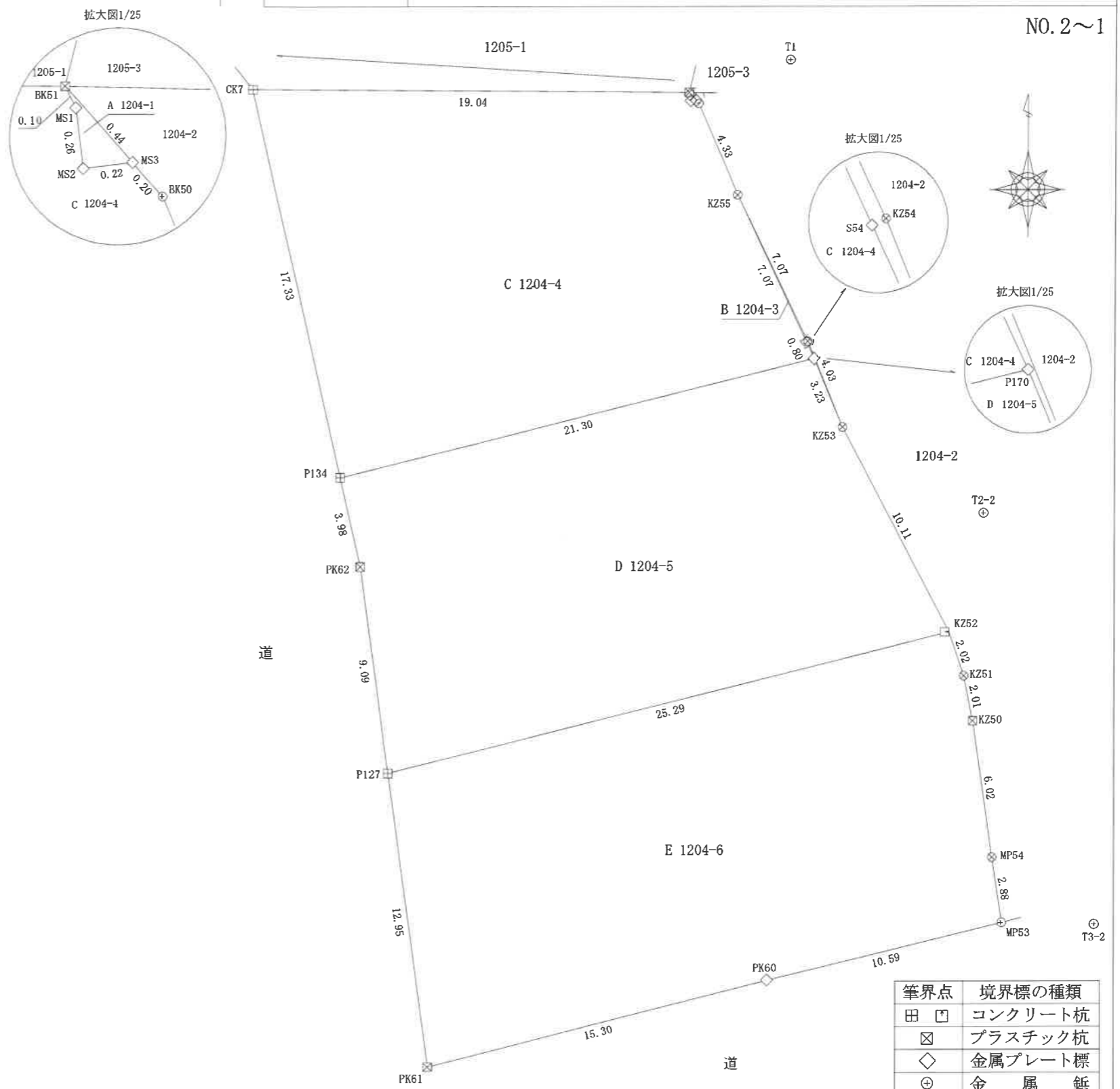
地番 NO	A 1204-1	Xn	Yn	Yn+1-Yn-1	Xn · (Yn+1-Yn-1)
BK51	27640.188	-48884.479	-0.249	-6882.406812	
MS1	27640.094	-48884.433	0.077	2128.287238	
MS2	27639.831	-48884.402	0.249	6882.317919	
MS3	27639.856	-48884.184	-0.077	-2128.268912	
			合計	-0.070567	
			面積	0.0352835	
			地積	0.03 m ²	

地番 NO	B 1204-3	Xn	Yn	Yn+1-Yn-1	Xn · (Yn+1-Yn-1)
KZ55	27635.729	-48882.351	-0.061	-1685.779469	
S54	27629.333	-48879.338	3.354	92668.782882	
P170	27628.607	-48878.997	1.591	43957.113737	
KZ53	27625.629	-48877.747	-0.280	-7735.176120	
KZ54	27629.362	-48879.277	-4.604	-127205.582648	
			合計	-0.641618	
			面積	0.3208090	
			地積	0.32 m ²	

地番 NO	C 1204-4	Xn	Yn	Yn+1-Yn-1	Xn · (Yn+1-Yn-1)
CK7	27640.325	-48903.518	-15.182	-419635.414150	
P134	27623.433	-48899.661	24.521	677354.200593	
P170	27628.607	-48878.997	20.323	561496.180061	
S54	27629.333	-48879.338	-3.354	-92668.782882	
KZ55	27635.729	-48882.351	-4.715	-130302.462235	
BK50	27639.709	-48884.053	-1.833	-50663.586597	
MS3	27639.856	-48884.184	-0.349	-9646.309744	
MS2	27639.831	-48884.402	-0.249	-6882.317919	
MS1	27640.094	-48884.433	-0.077	-2128.287238	
BK51	27640.188	-48884.479	-19.085	-527512.987980	
			合計	-589.768091	
			面積	294.8840455	
			地積	294.88 m ²	

引照点名	X座標	Y座標
T1	27641.589	-48880.042
T2-2	27621.871	-48871.498
T3-2	27603.930	-48866.596

測量年月日	令和 6年 8月 1日
座標系	任意座標



筆界点	境界標の種類
田	コンクリート杭
⊠	プラスチック杭
◇	金属プレート標
⊕	金属釘
⊗	刻印
○	計算座標

作成者 土地家屋調査士 松本市大字島内1858番地1 高山 俊晴 (令和 6年 8月 6日作成)

申請人 新栄土地株式会社 代表取締役 百瀬 博明

縮尺 1 / 250

地番	1204-1、1204-3 1204-6
土地の所在	松本市城山

地積測量図

NO.2~2

地番 NO	D 1204-5		$Y_{n+1}-Y_n$	$X_n \cdot (Y_{n+1}-Y_n)$
	X_n	Y_n		
P134	27623.433	-48899.661	-19.777	-546308.634441
PK62	27619.551	-48898.774	2.103	58083.915753
P127	27610.546	-48897.558	25.746	710861.117316
KZ52	27616.688	-48873.028	19.811	547114.205968
KZ53	27625.629	-48877.747	-5.969	-164897.379501
P170	27628.607	-48878.997	-21.914	-605453.293798
			合計	-600.068703
			面積	300.0343515
			地積	300.03 m ²

地番 NO	E 1204-6		$Y_{n+1}-Y_n$	$X_n \cdot (Y_{n+1}-Y_n)$
	X_n	Y_n		
P127	27610.546	-48897.558	-22.796	-629410.006616
PK61	27597.712	-48895.824	16.562	457073.306144
PK60	27601.501	-48880.996	25.123	693432.509623
MP53	27604.003	-48870.701	9.869	272423.905607
MP54	27606.854	-48871.127	-1.278	-35281.559412
KZ50	27612.812	-48871.979	-1.246	-34405.563752
KZ51	27614.781	-48872.373	-1.049	-28967.905269
KZ52	27616.688	-48873.028	-25.185	-695526.287280
			合計	-661.600955
			面積	330.8004775
			地積	330.80 m ²

合計面積 926.0749670 m²

作成者

土地家屋調査士

松本市大字島内1858番地1
高山 俊晴

(令和6年8月6日作成)

申請人

新栄土地株式会社

代表取締役 百瀬 博明

縮尺

1 / 1