

植栽計画図

求積表

地番 1204-8		
測点	X	Y
SB1	27640.319	-48902.742
H320	27621.400	-48898.989
P339	27618.628	-48898.638
P342	27624.053	-48876.965
P343	27625.497	-48877.692
KZ53	27625.629	-48877.747
P170	27628.607	-48878.997
S54	27629.333	-48879.338
KZ55	27635.729	-48882.351
BK50	27639.709	-48884.053
MS3	27639.856	-48884.184
MS2	27639.831	-48884.402
MS1	27640.094	-48884.433
BK51	27640.188	-48884.479
倍面積	-784.372823	
面積	392.1864115	
地積	392.18 m ²	
坪数	118.63 坪	

地番 1204-7		
測点	X	Y
CK7	27640.325	-48903.518
P134	27623.433	-48899.661
PK62	27619.551	-48898.774
SB5	27617.384	-48898.481
P339	27618.628	-48898.638
H320	27621.400	-48898.989
SB1	27640.319	-48902.742
倍面積	-19.051494	
面積	9.5257470	
地積	9.52 m ²	
坪数	2.88 坪	

地番 1204-9		
測点	X	Y
P339	27618.628	-48898.638
SB5	27617.384	-48898.481
SB3	27598.541	-48895.936
H325	27602.453	-48881.227
SB4	27605.097	-48870.864
MP54	27606.854	-48871.127
KZ50	27612.812	-48871.979
KZ51	27614.781	-48872.373
KZ52	27616.688	-48873.028
P342	27624.053	-48876.965
倍面積	-997.760607	
面積	498.8803035	
地積	498.88 m ²	
坪数	150.91 坪	

地番 1204-10		
測点	X	Y
SB3	27598.541	-48895.936
PK61	27597.712	-48895.824
PK60	27601.501	-48880.996
MP53	27604.003	-48870.701
SB4	27605.097	-48870.864
H325	27602.453	-48881.227
倍面積	-49.770316	
面積	24.8851580	
地積	24.88 m ²	
坪数	7.52 坪	

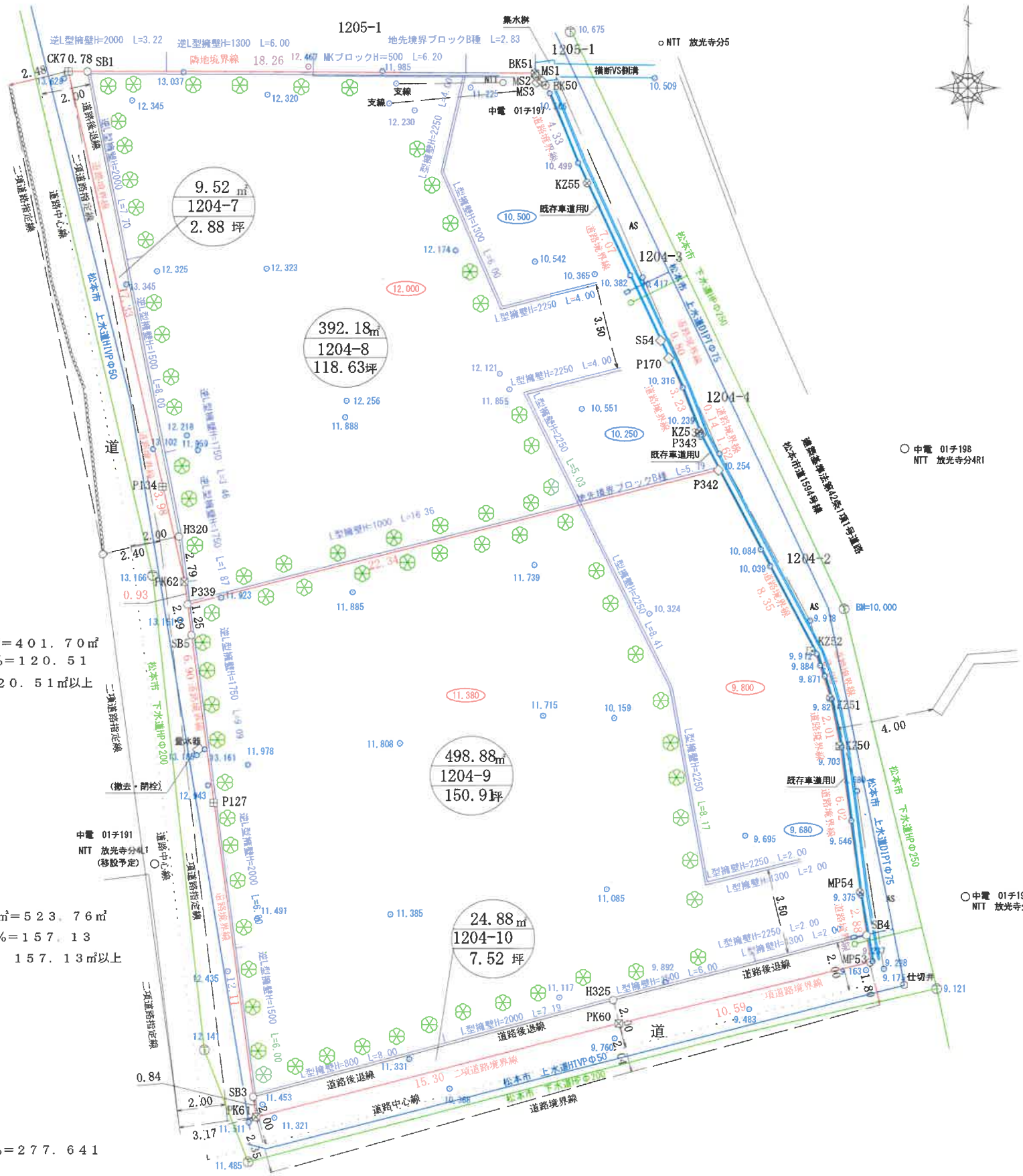
合計面積 925.4724550 m²

緑化計画面積
 $392.18\text{m}^2 + 9.52\text{m}^2 = 401.70\text{m}^2$
 $\times 30\% = 120.51$
 120.51m²以上

$498.88\text{m}^2 + 24.88\text{m}^2 = 523.76\text{m}^2$
 $\times 30\% = 157.13$
 157.13m²以上

$925.47 \times 30\% = 277.641$

277.64m²以上



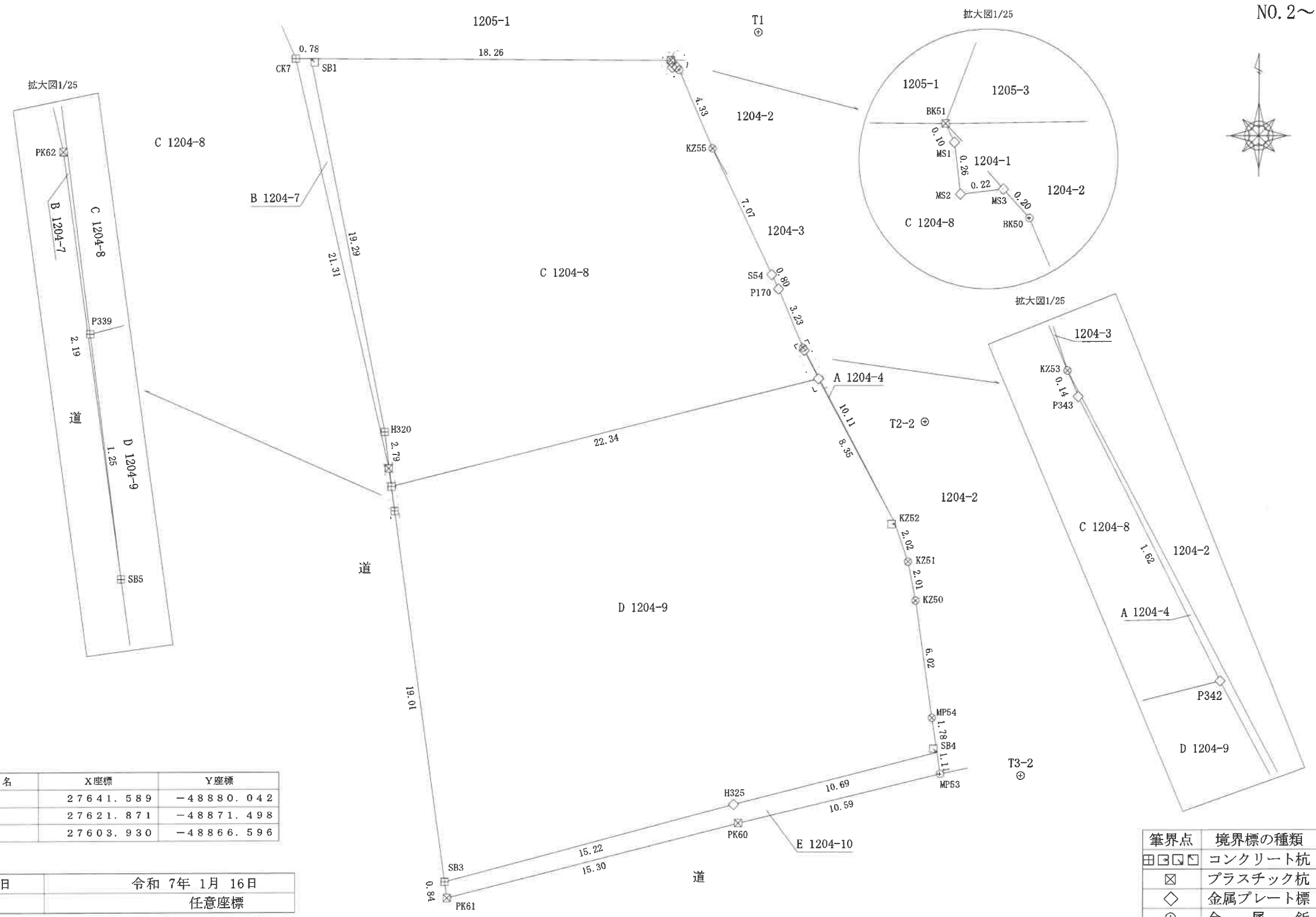
凡 例	
	開発区域界
	面地番号
	上水道
	下水道
	測量基準線
	現況地盤高
	計面地盤高
	排水方向
	勾配
	擁壁工等
	雨水浸透枡
	計画住宅
	緑化計画
	既存道路
	開発道路
	盛土
	切土
	水路敷

地番	1204-4外	
土地の所在	松本市 城山	
種別	植栽計画図	
図面番号	005	縮尺 1/200
製図年月日	令和7年1月29日	
長野県松本市大字島内1858番地1		
土地家屋調査士 高山 俊晴		

地番	1204-4、1204-7、1204-10
土地の所在	松本市城山

地積測量図

NO. 2~1



引照点名	X座標	Y座標
T1	27641.589	-48880.042
T2-2	27621.871	-48871.498
T3-2	27603.930	-48866.596

測量年月日	令和 7年 1月 16日
座標系	任意座標

筆界点	境界標の種類
田田田田	コンクリート杭
田田田田	プラスチック杭
田田田田	金属プレート標
田田田田	金属釘
田田田田	刻印
田田田田	計算座標

作成者 土地家屋調査士 松本市大字島内1858番地1 高山 俊晴 (令和 7年 1月 16日作成)

申請人 株式会社新栄土地 代表取締役 百瀬 博明

縮尺 1/250

地番	1204-4、 1204-7 1204-10
土地の所在	松本市城山

地積測量図

NO. 2~2

求積表

地番	D 1204-9			
NO	Xn	Yn	Yn+1-Yn-1	Xn · (Yn+1-Yn-1)
P339	27618.628	-48898.638	-21.516	-594242.400048
SB5	27617.384	-48898.481	2.702	74622.171568
SB3	27598.541	-48895.936	17.254	476185.226414
H325	27602.453	-48881.227	25.072	692048.701616
SB4	27605.097	-48870.864	10.100	278811.479700
MP54	27606.854	-48871.127	-1.115	-30781.642210
KZ50	27612.812	-48871.979	-1.246	-34405.563752
KZ51	27614.781	-48872.373	-1.049	-28967.905269
KZ52	27616.688	-48873.028	-4.592	-126815.831296
P342	27624.053	-48876.965	-25.610	-707451.997330
合計				-997.760607
面積				498.8803035
地積				498.88 m ²

地番	A 1204-4			
NO	Xn	Yn	Yn+1-Yn-1	Xn · (Yn+1-Yn-1)
KZ53	27625.629	-48877.747	-4.664	-128845.933656
P343	27625.497	-48877.692	0.782	21603.138654
P342	27624.053	-48876.965	4.664	128838.583192
KZ52	27616.688	-48873.028	-0.782	-21596.250016
合計				-0.461826
面積				0.2309130
地積				0.23 m ²

地番	E 1204-10			
NO	Xn	Yn	Yn+1-Yn-1	Xn · (Yn+1-Yn-1)
SB3	27598.541	-48895.936	-14.597	-402855.902977
PK61	27597.712	-48895.824	14.940	412309.817280
PK60	27601.501	-48880.996	25.123	693432.509623
MP53	27604.003	-48870.701	10.132	279683.758396
SB4	27605.097	-48870.864	-10.526	-290571.251022
H325	27602.453	-48881.227	-25.072	-692048.701616
合計				-49.770316
面積				24.8851580
地積				24.88 m ²

地番	B 1204-7			
NO	Xn	Yn	Yn+1-Yn-1	Xn · (Yn+1-Yn-1)
CK7	27640.325	-48903.518	3.968	109676.809600
PK62	27619.551	-48898.774	5.037	139119.678387
SB5	27617.384	-48898.481	0.136	3755.964224
P339	27618.628	-48898.638	-0.508	-14030.263024
H320	27621.400	-48898.989	-4.104	-113358.225600
SB1	27640.319	-48902.742	-4.529	-125183.004751
合計				-19.041164
面積				9.5205820
地積				9.52 m ²

地番	C 1204-8			
NO	Xn	Yn	Yn+1-Yn-1	Xn · (Yn+1-Yn-1)
SB1	27640.319	-48902.742	-14.510	-401061.028690
H320	27621.400	-48898.989	4.104	113358.225600
P339	27618.628	-48898.638	22.024	608272.663072
P342	27624.053	-48876.965	20.946	578613.414138
P343	27625.497	-48877.692	-0.782	-21603.138654
KZ53	27625.629	-48877.747	-1.305	-36051.445845
P170	27628.607	-48878.997	-1.591	-43957.113737
S54	27629.333	-48879.338	-3.354	-92668.782882
KZ55	27635.729	-48882.351	-4.715	-130302.462235
BK50	27639.709	-48884.053	-1.833	-50663.586597
MS3	27639.856	-48884.184	-0.349	-9646.309744
MS2	27639.831	-48884.402	-0.249	-6882.317919
MS1	27640.094	-48884.433	-0.077	-2128.287238
BK51	27640.188	-48884.479	-18.309	-506064.202092
合計				-784.372823
面積				392.1864115
地積				392.18 m ²

合計面積 925.7033680 m²

作成者 土地家屋調査士 松本市大字島内1858番地1 高山 俊晴 (令和7年1月16日作成)

申請人 株式会社新栄土地 代表取締役 百瀬 博明

縮尺 1/1