

地番 750-1, 750-4ないし750-11
 土地の所在 安曇野市豊科高家

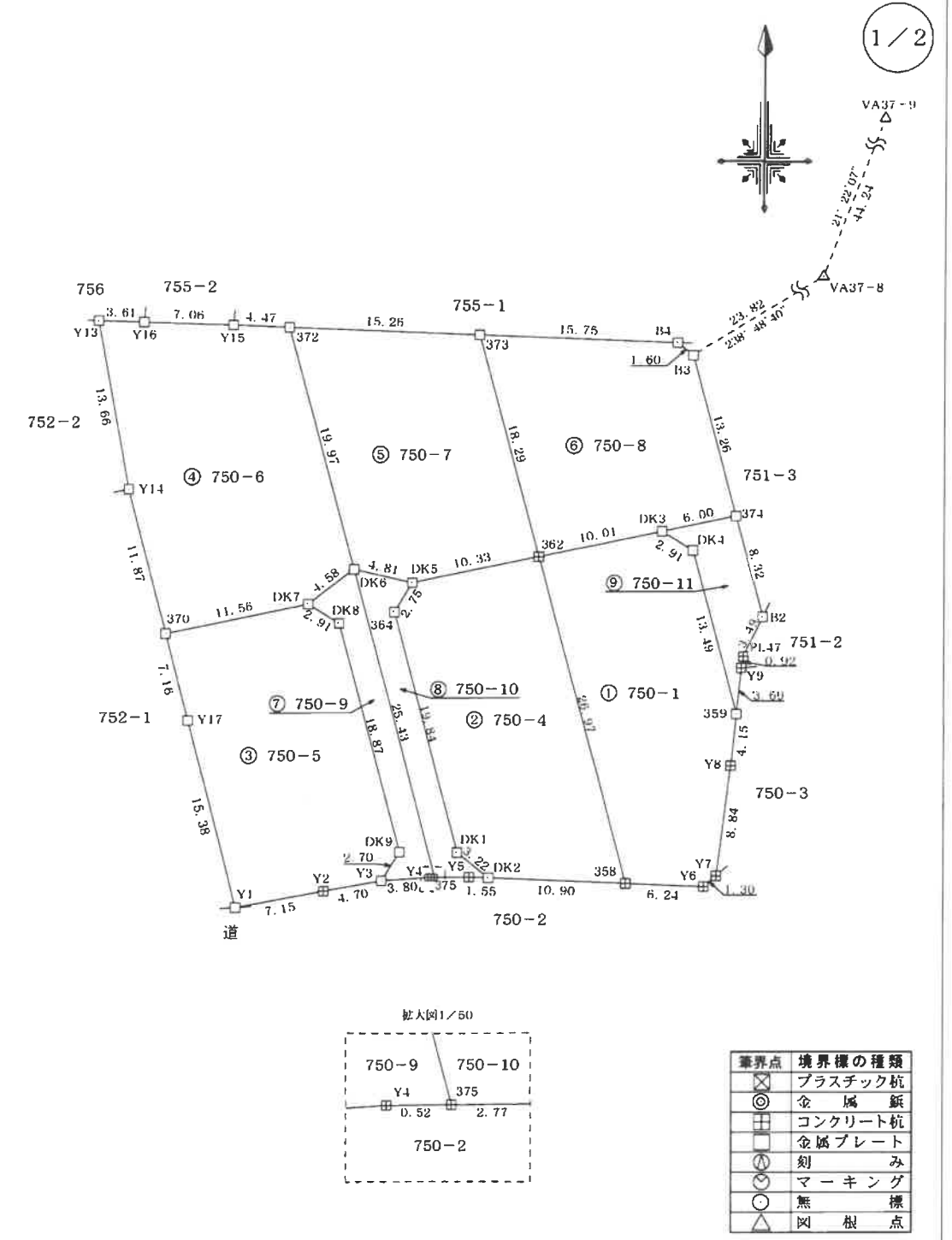
地積測量図

求積表

地番 ① 750-1				
NO	X _n	Y _n	Y _{n+1} -Y _{n-1}	X _n · (Y _{n+1} -Y _{n-1})
362	30455.398	-51505.977	-2.856	-86980.616688
358	30429.333	-51499.017	13.196	401545.478268
Y6	30429.073	-51492.781	7.231	220032.626863
Y7	30429.924	-51491.786	2.144	65241.757056
Y8	30438.699	-51490.637	1.585	48245.337915
359	30442.833	-51490.201	-3.044	-92667.983652
DK4	30455.876	-51493.681	-5.960	-181517.020960
DK3	30457.402	-51496.161	-12.296	-374504.214992
合計				-604.636190
合計面積				302.3180950
地積				302.31 m ²

地番 ② 750-4				
NO	X _n	Y _n	Y _{n+1} -Y _{n-1}	X _n · (Y _{n+1} -Y _{n-1})
DK5	30453.325	-51516.105	-11.582	-352710.410150
364	30450.985	-51517.559	3.679	112029.173815
DK1	30431.811	-51512.426	7.645	232651.195095
DK2	30429.787	-51509.914	13.409	408033.013883
358	30429.333	-51499.017	3.937	119800.284021
362	30455.398	-51505.977	-17.088	-520421.841024
合計				-618.584360
合計面積				309.2921800
地積				309.29 m ²

地番 ③ 750-5				
NO	X _n	Y _n	Y _{n+1} -Y _{n-1}	X _n · (Y _{n+1} -Y _{n-1})
370	30449.290	-51535.772	-9.557	-291003.864530
Y17	30442.342	-51534.006	5.556	169137.652152
Y1	30427.433	-51530.216	10.821	329255.252493
Y2	30428.733	-51523.185	11.659	354768.598047
Y3	30429.555	-51518.557	6.073	184798.687515
DK9	30431.842	-51517.112	-3.414	-103894.308588
DK8	30450.083	-51521.971	-7.337	-223412.258971
DK7	30451.620	-51524.449	-13.801	-420262.807620
合計				-613.049502
合計面積				306.5247510
地積				306.52 m ²



作成者 松本市井川城三丁目10番3号
 土地家屋調査士 荒井 伸介 (令和6年12月14日作成)

申請人 株式会社 新栄土地
 代表取締役 百瀬 博明
 縮尺 1/500

地番 750-1, 750-4ないし750-11 地積測量図
 土地の所在 安曇野市豊科高家

2/2

NO	Xn	Yn	Yn+1-Yn-1	Xn · (Yn+1-Yn-1)
DK6	30454.397	-51520.800	1.868	56888.813596
375	30429.823	-51514.237	9.335	284062.397705
Y5	30429.852	-51511.465	4.323	131548.250196
DK2	30429.787	-51509.914	-0.961	-29243.025307
DK1	30431.811	-51512.426	-7.645	-232651.195095
364	30450.985	-51517.559	-3.679	-112029.173815
DK5	30453.325	-51516.105	-3.241	-98699.226325
合計				-123.159045
合計面積				61.5795225
地積				61.57 m ²

NO	Xn	Yn	Yn+1-Yn-1	Xn · (Yn+1-Yn-1)
Y13	30474.250	-51541.089	-1.218	-37117.636500
Y14	30460.798	-51538.698	5.317	161960.062966
370	30449.290	-51535.772	14.249	433871.933210
DK7	30451.620	-51524.449	14.972	455921.654640
DK6	30454.397	-51520.800	-1.504	-45803.413088
372	30473.698	-51525.953	-9.620	-293156.974760
Y15	30473.880	-51530.420	-11.527	-351272.414760
Y16	30474.122	-51537.480	-10.669	-325128.407618
合計				-725.195910
合計面積				362.5979550
地積				362.59 m ²

NO	Xn	Yn	Yn+1-Yn-1	Xn · (Yn+1-Yn-1)
DK3	30457.402	-51496.161	-3.405	-103707.453810
DK4	30455.876	-51493.681	5.960	181517.020960
359	30442.833	-51490.201	3.867	117722.435211
Y9	30446.509	-51489.814	0.551	16776.026459
P1.47	30447.422	-51489.650	1.686	51334.353492
B2	30450.573	-51488.128	-0.626	-19062.058698
374	30458.616	-51490.276	-8.033	-244674.062328
合計				-93.738714
合計面積				46.8693570
地積				46.86 m ²

NO	Xn	Yn	Yn+1-Yn-1	Xn · (Yn+1-Yn-1)
372	30473.698	-51525.953	-10.102	-307845.297196
DK6	30454.397	-51520.800	9.848	299914.901656
DK5	30453.325	-51516.105	14.823	451409.636475
362	30455.398	-51505.977	5.407	164672.336986
373	30473.078	-51510.698	-19.976	-608730.206128
合計				-578.628207
合計面積				289.3141035
地積				289.31 m ²

総合計面積 1999.3738325 m²

NO	Xn	Yn	Yn+1-Yn-1	Xn · (Yn+1-Yn-1)
373	30473.078	-51510.698	-11.024	-335935.211872
362	30455.398	-51505.977	14.537	442730.120726
DK3	30457.402	-51496.161	15.701	478211.668802
374	30458.616	-51490.276	2.463	75019.571208
B3	30471.432	-51493.698	-4.677	-142514.887464
B4	30472.437	-51494.953	-17.000	-518031.429000
合計				-520.167600
合計面積				260.0838000
地積				260.08 m ²

引照点	X座標	Y座標	距離	方向角
VA37-8 (四角点)	30483.768	-51473.320	44.24	21°22'07"
VA37-9 (四角点)	30524.968	-51457.200		

引照点・境界点表	
器械点	後視点
X座標	30483.768 30524.968
Y座標	-51473.320 -51457.200
方向角	21°22'07" 距離 44.24
境界点	観測角 距離
B3	217°26'33" 23.82

測量年月日	令和6年12月14日
座標系	任意
再測量及びパラメーター変換がされていない。	

NO	Xn	Yn	Yn+1-Yn-1	Xn · (Yn+1-Yn-1)
DK7	30451.620	-51524.449	-1.171	-35658.847020
DK8	30450.083	-51521.971	7.337	223412.258971
DK9	30431.842	-51517.112	3.414	103894.308588
Y3	30429.555	-51518.557	2.346	71387.736030
Y4	30429.817	-51514.766	4.320	131456.809440
375	30429.823	-51514.237	-6.034	-183613.551982
DK6	30454.397	-51520.800	-10.212	-311000.302164
合計				-121.588137
合計面積				60.7940685
地積				60.79 m ²

作成者 松本市井川城三丁目10番3号 土地家屋調査士 荒井 伸介 (令和6年12月14日作成)

申請人 株式会社 新栄土地 代表取締役 百瀬 博明

縮尺 1/1